



МЕБЕЛИК

МЕБЕЛЬНАЯ КОМПАНИЯ

ТЕЛ.: 8(499)124-00-33, 124-77-17, WWW.MEBELIK.RU
117218, Москва, ул. Кржижановского, д.15, корп.5, офис 508

«Поло»

Столик сервировочный



ГОСТ 16371-93
«Мебель.
Общие технические
условия»

Сертификат
№ РОСС RU. ДМ46.Н00643
Изготовитель: ООО «ПолиАрт»
152610, г. Углич, Ростовское шоссе, 21

ГАРАНТИЙНЫЙ СРОК
- 24 месяца со дня приобретения
СРОК СЛУЖБЫ при правильной эксплуатации
- не менее 10 лет



- 1 - Рамка - 2 шт.
- 2 - Стойка длинная - 2 шт.
- 3 - Стойка короткая - 2 шт.
- 4 - Ограничитель L40 - 4 шт.
- 5 - Ограничитель нижний L53 - 2 шт.
- 6 - Ограничитель верхний L58 - 2 шт.
- 7 - Винт М6х40 - 8 шт.
- 8 - Присоска - 8 шт.
- 9 - Ключ № 4 - 1 шт.



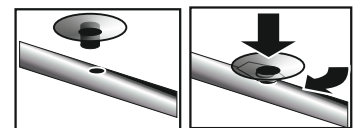
Дата
выпуска

Внимание!!!
Максимальная статическая
нагрузка на стекло не должна превышать
20 кг.

Порядок сборки

1. Вставьте присоски в отверстия рамок поз. 1 смотри рис.2
2. Соберите каркас стола:
 - 1) С помощью винтов М6х40 приверните стойки поз. 2 и поз. 3 к рамкам поз.1.
Рамки различаются на верхнюю и нижнюю.
Смотрите фрезеровку под стойки.
Обратите внимание на то, чтобы отверстия для ограничителей смотрели внутрь стола, а присоски вверх
 - 2) Поочередно ослабляя нижние винты, вставьте в отверстия нижние ограничители. В первую очередь вставьте ограничители поз. 5 между стойками поз. 2 и поз. 3, затем вставьте ограничители поз. 4 между стойками поз. 2 и поз.2, поз. 3 и поз. 3. Затем затяните нижние винты. Аналогичные операции проделайте с верхней рамкой.
4. Положите стеклянные полочки на рамки.

рис.2



Вставьте присоски в отверстия, надавливая и одновременно подкручивая (см. рис.2). Для лучшей фиксации рекомендуем предварительно смочить водой ножку присоски.

Условия эксплуатации

При эксплуатации столов стеклянных необходимо соблюдать следующие меры предосторожности:

1. Избегать ударов по столешнице и полке столика;
2. Не ставить предметы, температура которых выше +60 С;
3. Избегать соприкосновения силикатного клея, щелочей, абразивных материалов со стеклянными деталями стола.