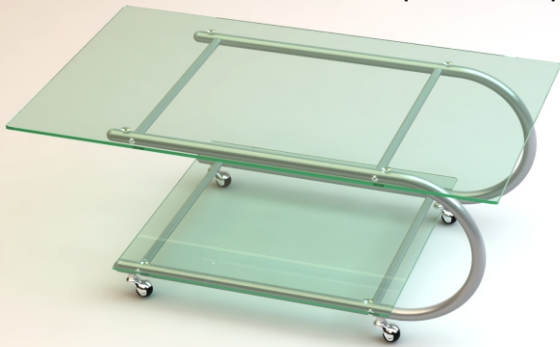


Основной вариант сборки



Возможный вариант сборки



МЕБЕЛИК
МЕБЕЛЬНАЯ КОМПАНИЯ

ТЕЛ.: 8(499)124-00-33, 124-77-17, WWW.MEBELIK.RU
117218, Москва, ул. Кржижановского, д.15, корп.5, офис 508

«Дуэт 10»

Столик журнальный

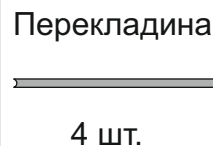
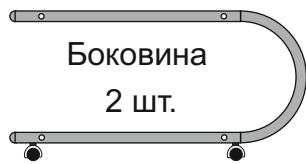


ГОСТ 16371-93
"Мебель.
Общие технические
условия"

Сертификат
№ РОСС RU. ДМ46.Н00643
Изготовитель: ООО "ПолиАрт"
152610, г. Углич, Ростовское шоссе, 21

ГАРАНТИЙНЫЙ СРОК
- 24 месяца со дня приобретения
СРОК СЛУЖБЫ при правильной эксплуатации
- не менее 10 лет

Комплектация

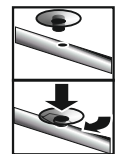


Стекло 700*1100 мм
Стекло 650*700 мм



Инструкция по сборке

1. Возьмите боковины и прикрепите к ним колёса.
2. Возьмите перекладины, привинтите их к одной из боковин, слегка затянув винты.
3. Возьмите вторую боковину и привинтите её к получившейся конструкции.
4. Затяните винты со средним усилием.
Сильное затягивание не придаст жёсткости конструкции, но может вызвать повреждение крепёжного узла.
5. Вставьте присоски в отверстия, расположенные над колесами.
Для более лёгкой установки, ножку присоски рекомендуется смочить водой, а так же надавливать и прокручивать одновременно (см.рис.).
6. Аналогичным образом вставьте присоски в отверстия, расположенные сверху стола.
7. Возьмите стекло меньшего размера и положите его на нижние присоски.
Со средним усилием нажмите на стекло сверху.
8. Возьмите второе стекло и положите его наверх стола, также слегка нажав.



ЗАПРЕЩАЕТСЯ:

Переносить стол за столешницы;
Опирается на край стола;
Класть на край стола тяжёлые вещи;
Класть на стол более 20 кг.

Условия эксплуатации

Избегать ударов по столешнице;
Не ставить предметы с температурой выше +60С;
Избегать соприкосновения силикатного клея, щелочей, абразивных материалов, со стеклом.